



Sistema de aumento de presión APS-D

Ventajas del producto

- Diseño compacto con depósito a presión, un separador de caudal, un presostato electrónico y una unidad de control
- La unidad de control analiza los datos para la función automática de arranque y parada
- Retardo de arranque de 3 segundos para evitar sobrecargas eléctricas
- Desconexión automática si no hay caudal en la entrada de la bomba durante 6 minutos. Una vez restablecido el caudal de agua, la bomba arranca automáticamente
- Función antibloqueo: Si la bomba está en espera durante 3 días, funciona automáticamente durante unos 10 segundos para evitar que se bloquee

Datos técnicos

APS | 55-D

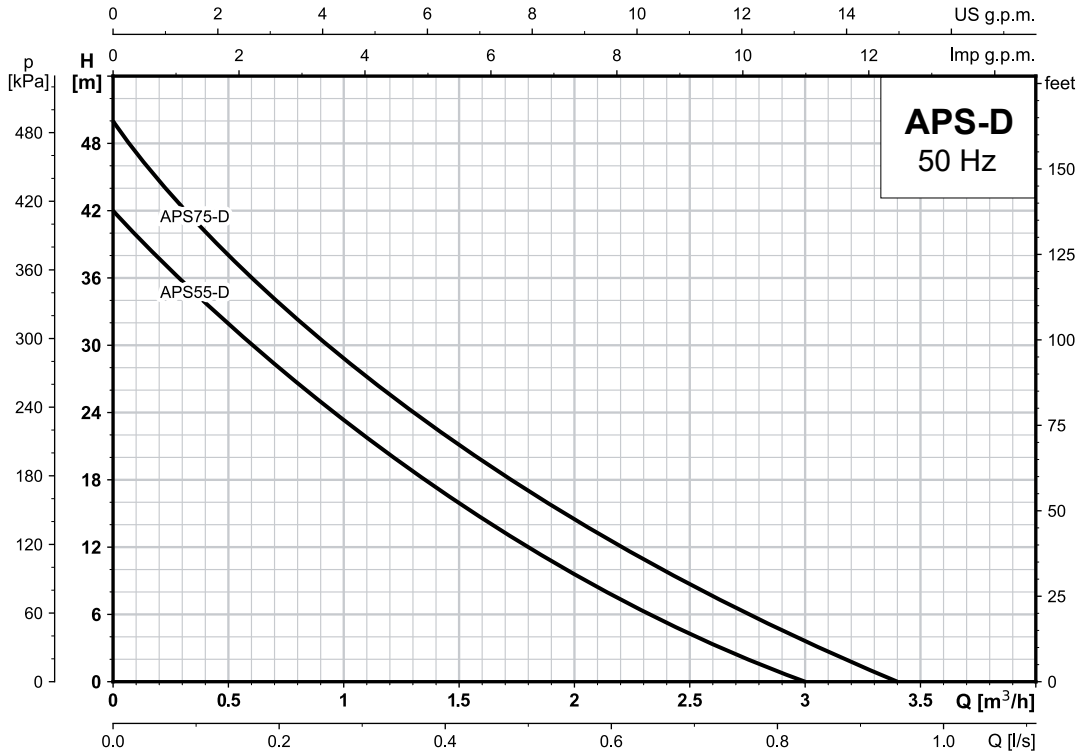
| 75-D

Columna de agua máx. (m)	42	50
Caudal máx. (m ³ /h)	3	3.4
Aspiración de columna de agua máx. (m)	8	8
Potencia P2 (kW)	0.55	0.75
Tensión de alimentación	1x230V, 50Hz	1x230V, 50Hz
Clase de protección	IPX4	IPX4
Temperatura ambiente	40°	40°
Temperatura del fluido	90°	90°
Presión máx. del sistema	5 bar	5 bar
Clase de aislamiento	Clase B	Clase B
Material de la carcasa de la bomba	hierro fundido	hierro fundido
Material del impulsor	latón	latón
Cable	1,5 m de longitud, incluido el enchufe de protección	1,5 m de longitud, incluido el enchufe de protección

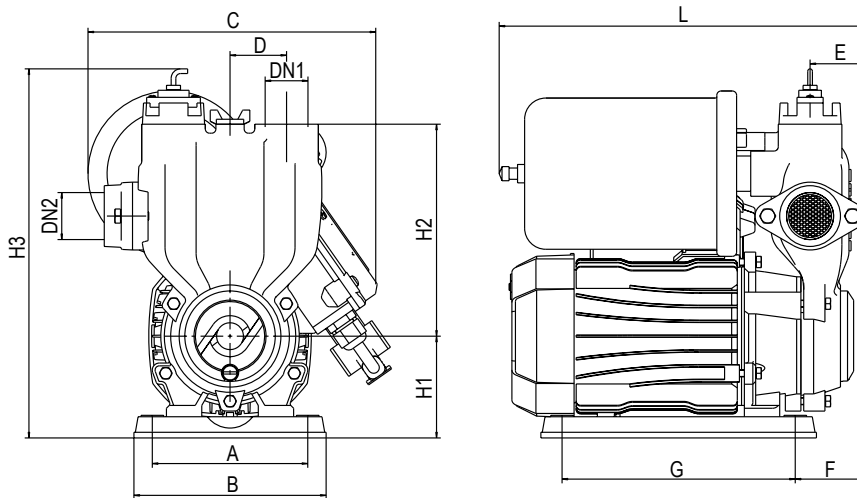
Nº de artículo
| P OP340 7582

Nº de artículo
| P OP340 7583

Características hidráulicas



Dimensiones y peso



Modelo	Conexiones		Dimensiones (mm)										Peso (kg)		
	DN1	DN2	A	B	C	D	E	F	G	L	H1	H2	H3	N.W.	G.W.
Monofásico															
APS55-D	1"	1"	132	160	212	50	39	41.5	190	268	84	170	285	11.4	12.1
APS75-D	1"	1"	132	160	212	50	39	41.5	190	268	84	170	285	13.1	13.8