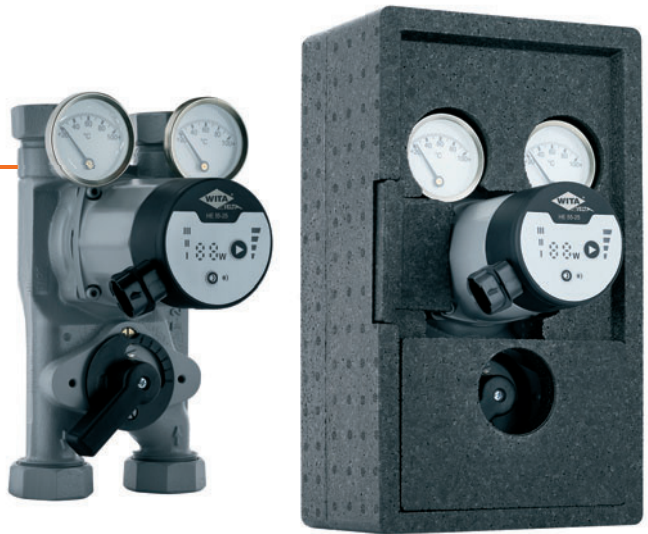




WITA-Bloc T20

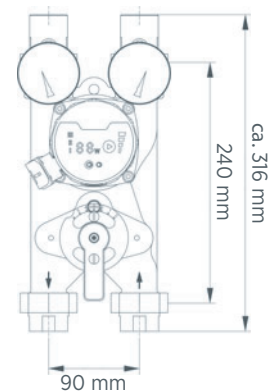
Produktbeschreibung

Der WITA-Bloc T20 ist eine aus Grauguss gefertigte Kompaktarmatur, die Umwälzpumpe und Mischer in einem Gehäuse vereinigt. Haupteinsatzbereich sind kleine und mittlere Warmwasserheizungen. Die Vorlaufrichtung ist bedingt durch die Drehrichtung der Pumpe - rechts -



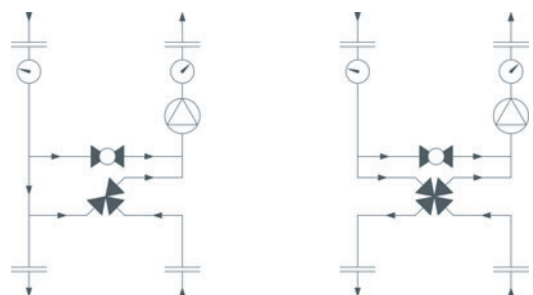
Technische Ausstattung

- Hocheffizienzpumpe WITA Delta HE
- 4- Wege- Mischer bzw. 3- Wege Mischer (Mischereinsatz und Deckel aus Messing, doppelt O- Ring abgedichtet)
- Bypass für Fußbodenheizung
- Vor- und Rücklaufthermometer
- Parallele Anschlüsse mit 1" IG x 1 1/2" AG
- 4 Überwurfmutter 1 1/2", 4 Einlegeteile 1" und 4 Dichtungen
- Inkl. EPP Isolierung



Technische Daten

Systemdruck max.	6 bar
Betriebstemperatur VL max.	110° C
Fördermedium	Wasser (mit max. 50% Glykol)
Nennweite	DN 25
Kvs-Wert Mischer	7 m ³ /h
Achsabstand	90 mm
Anschlüsse	1 1/2" AG
Dichtungen	EPDM
Passendes Zubehör	<ul style="list-style-type: none"> • Stellantrieb SM 4, SM 44 • Festwertregler SM 4.10 FR-H



Bypassfunktion

Für Niedertemperaturheizungen (Fußbodenheizungen) ist eine verstellbare Bypassklappe eingebaut. Diese liegt zwischen Heizungs- vor- und rücklauf. Dadurch ist auch bei Niedertemperaturheizungen, durch die volle Ausnutzung des Mischerstellbereiches von 90° Stellwinkel eine optimale Regelung der Vorlauftemperatur sichergestellt.

