

Druckerhöhungsanlage APS-D



Produktbesonderheiten

- Kompaktes Design mit Druckbehälter, Strömungsschalter, einem elektronischen Druckschalter und einer Steuereinheit
- Steuereinheit analysiert die Daten für automatische Start-Stopp-Funktion
- 3 Sekunden Startverzögerung, um elektrische Überspannungen zu vermeiden
- Automatische Abschaltung, wenn 6 Minuten lang kein Durchfluss am Pumpeneinlass erfolgt. Nachdem der Wasserfluss wiederhergestellt ist, startet die Pumpe automatisch
- Antiblockierfunktion: wenn die Pumpe 3 Tage in Bereitschaft ist, läuft sie automatisch für ca. 10 Sekunden, um ein Blockieren der Pumpe zu verhindern

Technische Daten

APS | 55-D

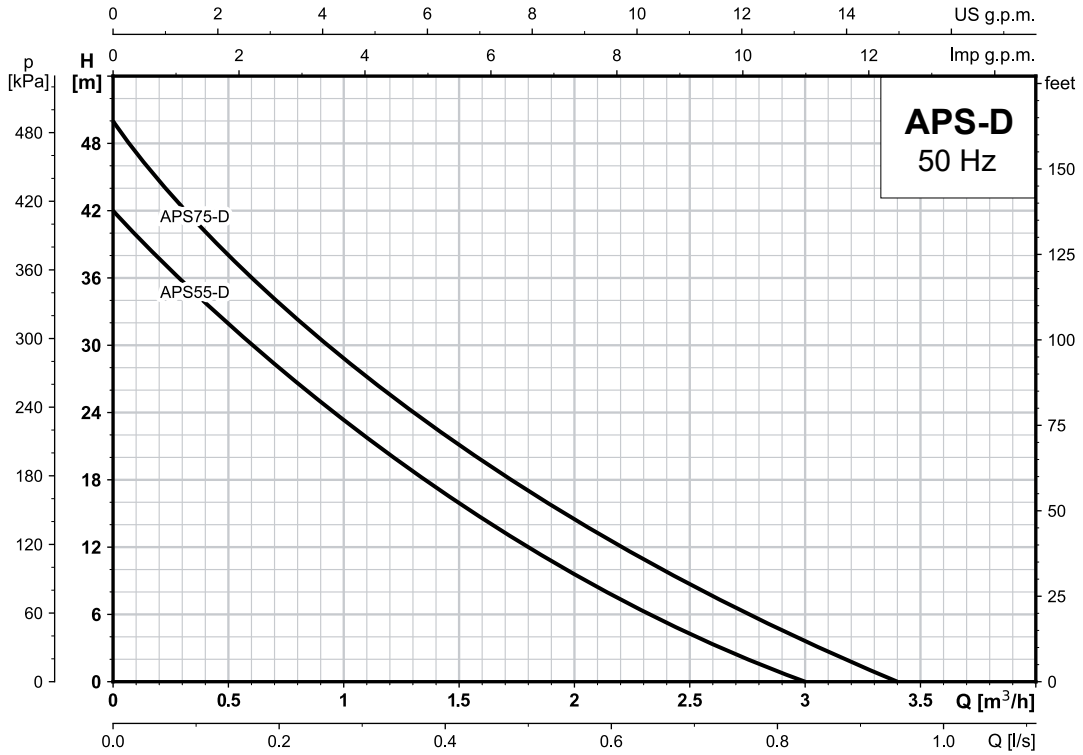
| 75-D

Maximale Förderhöhe (m)	42	50
Maximaler Durchfluss (m ³ /h)	3	3,4
Maximale Saughöhe (m)	8	8
Leistungsaufnahme (kW)	0,55	0,75
Versorgungsspannung	1x230V, 50Hz	1x230V, 50Hz
Schutzart	IPX4	IPX4
Umgebungstemperatur	40°	40°
Medientemperatur	90°	90°
Systemdruck max.	5 bar	5 bar
Isolierung	Klasse B	Klasse B
Material Pumpengehäuse	Grauguss	Grauguss
Material Laufrad	Messing	Messing
Kabel	1,5 m inkl. Schuko-Stecker	1,5 m inkl. Schuko-Stecker

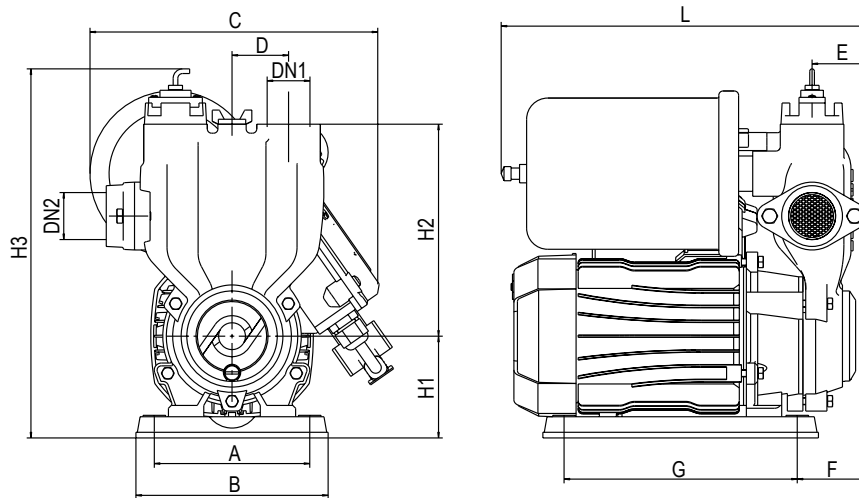
Artikelnummer
| P OP340 7582

Artikelnummer
| P OP340 7583

Hydraulische Eigenschaften



Dimensionen und Gewicht



Modell	Anschlüsse		Abmessungen (mm)										Gewicht (kg)		
	DN1	DN2	A	B	C	D	E	F	G	L	H1	H2	H3	N.W.	G.W.
Einphasig															
APS55-D	1"	1"	132	160	212	50	39	41,5	190	268	84	170	285	11,4	12,1
APS75-D	1"	1"	132	160	212	50	39	41,5	190	268	84	170	285	13,1	13,8