

# Druckerhöhungsanlage APS-A



## Produktbesonderheiten

- Kompaktes Design: Die Pumpe ist mit einem Druckbehälter, einem Strömungsschalter und einem mechanischen Druckschalter ausgestattet
- Automatische Steuerung und Regulierung des Wasserflusses durch integrierten Druckbehälter, Druckschalter und Durchflussregelventil
- Reduzierte Betriebslautstärke
- Trockenlaufschutz: Pumpe schaltet automatisch ab, wenn 6 Minuten lang kein Durchfluss am Pumpeneinlass erfolgt. Nachdem der Wasserfluss wiederhergestellt ist, startet die Pumpe automatisch neu

## Technische Daten

### APS | 55-A

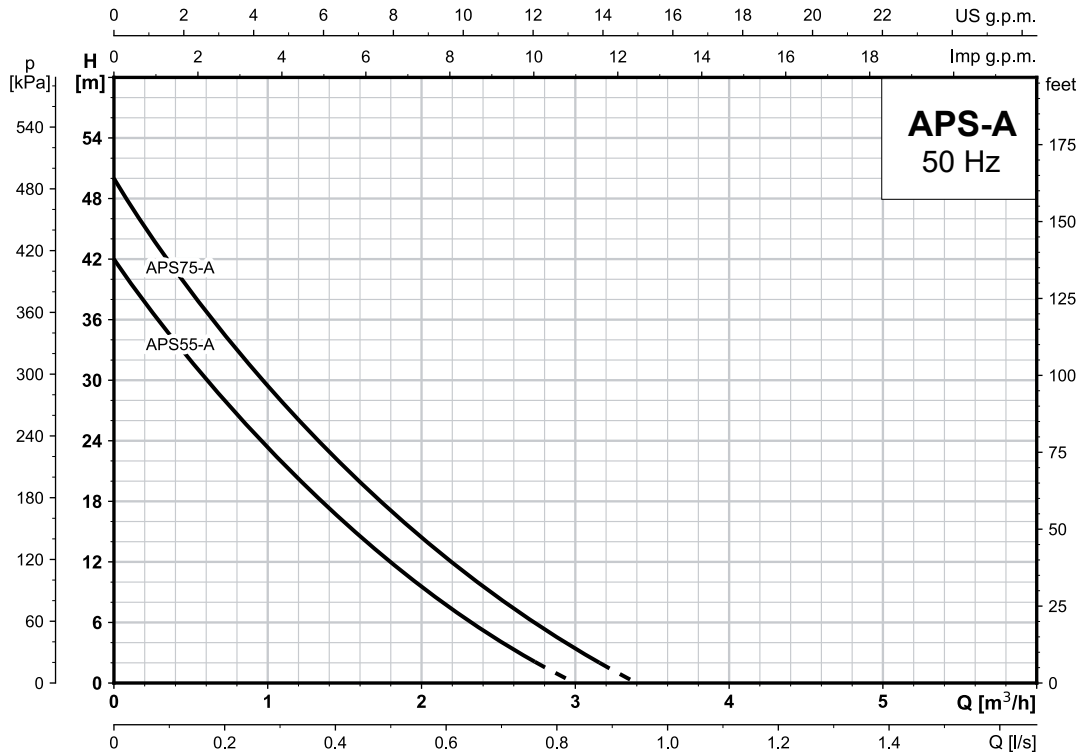
### | 75-A

Maximale Förderhöhe (m)	42	50
Maximaler Durchfluss (m <sup>3</sup> /h)	3	3,4
Maximale Saughöhe (m)	8	8
Leistungsaufnahme (kW)	0,55	0,75
Versorgungsspannung	1x230V, 50Hz	1x230V, 50Hz
Schutzart	IPX4	IPX4
Umgebungstemperatur	40°	40°
Medientemperatur	90°	90°
Systemdruck max.	5 bar	5 bar
Isolierung	Klasse B	Klasse B
Material Pumpengehäuse	Grauguss	Grauguss
Material Laufrad	Messing	Messing
Kabel	1,5 m inkl. Schuko-Stecker	1,5 m inkl. Schuko-Stecker

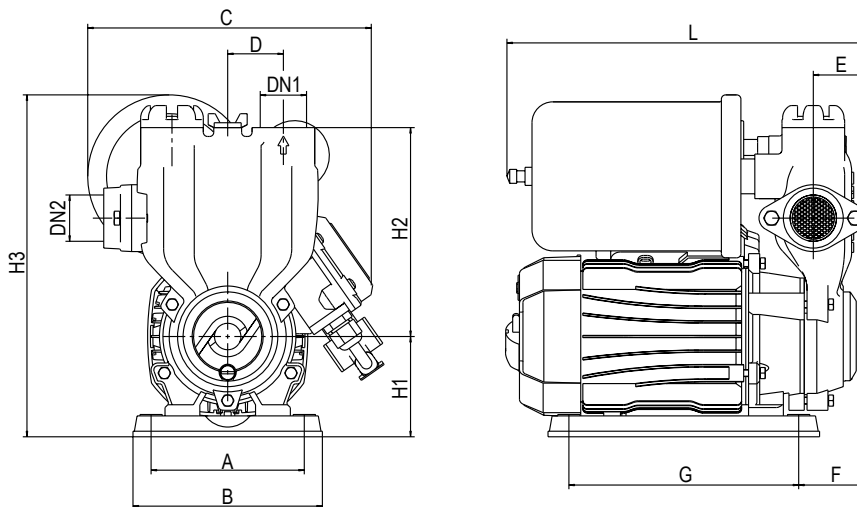
**Artikelnummer**  
| **OP340 7463**

**Artikelnummer**  
| **OP340 7464**

## Hydraulische Eigenschaften



## Dimensionen und Gewicht



Modell	Anschlüsse		Abmessungen (mm)											Gewicht (kg)	
	DN1	DN2	A	B	C	D	E	F	G	L	H1	H2	H3	N.W.	G.W.
APS55-A	1"	1"	132	160	212	50	39	41,5	190	268	84	170	285	11,4	12,1
APS75-A	1"	1"	132	160	212	50	39	41,5	190	268	84	170	285	13,1	13,8