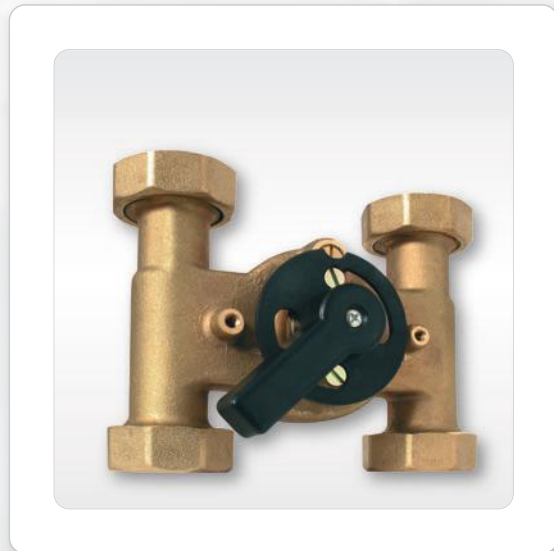
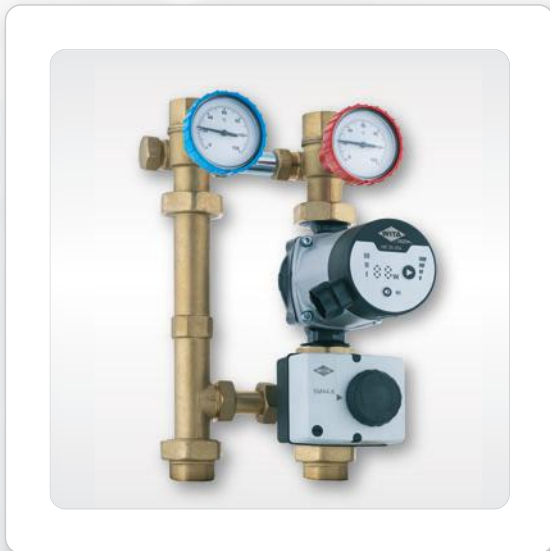


NUR ORIGINAL MIT DER RAUTE®



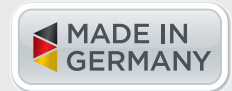
Armaturen-, Antriebs- und Mischtechnik





Armaturentechnik

Durch kompromisslose hohe Qualitätsstandards, gepaart mit den zahlreichen Anwendungsmöglichkeiten unserer Produkte, sind wir in der Lage, unseren Kunden für nahezu jeden Anwendungsbereich eine optimale Lösung anbieten zu können. Einsatz finden unsere Produkte in Heizung- und Solartechnik. Täglich arbeitet die Forschungs- und Entwicklungsabteilung an neuen innovativen Lösungen, um dem Fachhandwerk auch in Zukunft den Alltag zu erleichtern.





50 JAHRE PUMPEN UND ARMATUREN



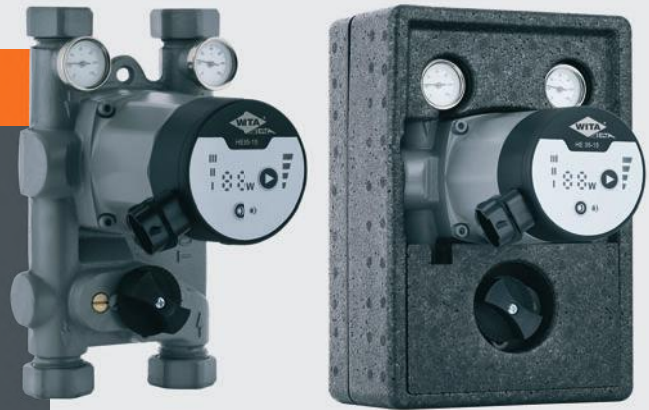
Inhalt

WITA-Bloc T08	4
WITA-Bloc T20	5
WITA-Bloc T60	6
WITA-Bloc T60-32	7
WITA-Bloc T60 R	8
Verteiler VM	8
Verteiler VM für T08	9
WITA Heizkreisgruppe UNI-Compact	10
WITA UNI-Compact Rücklaufanhebung	11
WITA Kombigruppe WMB/R	12
WITA Kombigruppe WMB	13
WITA Solarstation	14
WITA SM 3	15
WITA SM 4	16
WITA SM 4.10 FR	17
WITA SM 44	18
WITA SM 44 FR H	19
WITA Anbausätze	20
WITA Minimix Maximix	21
WITA Minimix E	22
Lieferbare Mischer	23
WITA H-Mischer	24
Lieferbare Mischer	25
WITA Flanschmischer GFM	26
Allgemeine Verkaufs- und Lieferbedingungen	27

WITA-Bloc T08

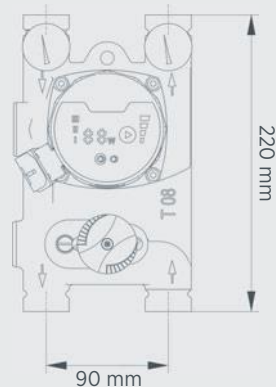
Produktbeschreibung

Der WITA-Bloc T08 ist eine aus Grauguss gefertigte Kompaktarmatur, die Umwälzpumpe, Mischer sowie Vor- und Rücklaufthermometer in einem Gehäuse vereint. Haupteinsatzbereich sind kleine und mittlere Warmwasserheizungen. Die Vorlaufrichtung ist, bedingt durch die Drehrichtung der Pumpe - rechts -.



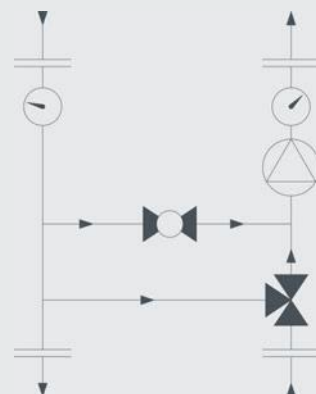
Technische Ausstattung

- Hocheffizienzpumpe WITA Delta HE
- 3- Wege Mischer (Mischereinsatz und Deckel aus Messing, doppelt O- Ring abgedichtet)
- Bypass für Fußbodenheizung
- Vor- und Rücklaufthermometer
- Parallele Anschlüsse mit 1" AG
- 4 Überwurfmuttern, 4 Einlegeteile und 4 Dichtungen
- Inkl. EPP Isolierung



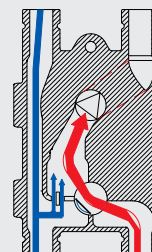
Technische Daten

Systemdruck max.	6 bar
Betriebstemperatur VL max.	110° C
Fördermedium	Wasser (mit max. 50% Glykol)
Nennweite	DN 20
Kvs-Wert Mischer	6 m ³ /h
Kvs Wert Armatur	7 m ³ /h
Achsabstand	90 mm
Parallele Anschlüsse	1" AG
Dichtungen	EPDM
Passendes Zubehör	<ul style="list-style-type: none"> • Stellantrieb SM 4, SM 44 • Festwertregler SM 4.10 FR-H • Verteiler Grundmodul VM 90 • Verteiler Erweiterungsmodul VM 90



Bypassfunktion

Für Niedertemperaturheizungen (Fußbodenheizungen) ist eine verstellbare Bypassklappe eingebaut. Diese liegt zwischen Heizungs- vor- und rücklauf. Dadurch ist auch bei Niedertemperaturheizungen, durch die volle Ausnutzung des Mischerstellbereiches von 90° Stellwinkel eine optimale Regelung der Vorlauftemperatur sichergestellt.



WITA-Bloc T20

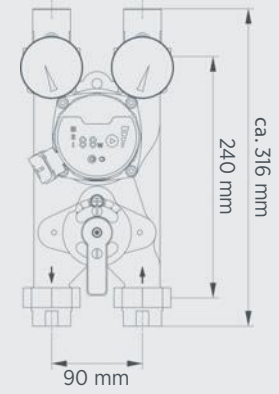
Produktbeschreibung

Der WITA-Bloc T20 ist eine aus Grauguss gefertigte Kompaktarmatur, die Umwälzpumpe und Mischer in einem Gehäuse vereinigt. Haupteinsatzbereich sind kleine und mittlere Warmwasserheizungen. Die Vorlaufrichtung ist bedingt durch die Drehrichtung der Pumpe - rechts -



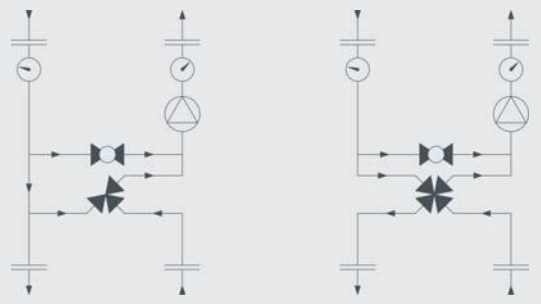
Technische Ausstattung

- Hocheffizienzpumpe WITA Delta HE
- 4- Wege- Mischer bzw. 3- Wege Mischer (Mischereinsatz und Deckel aus Messing, doppelt O- Ring abgedichtet)
- Bypass für Fußbodenheizung
- Vor- und Rücklaufthermometer
- Parallele Anschlüsse mit 1" IG x 1 1/2" AG
- 4 Überwurfmutter 1 1/2", 4 Einlegeteile 1" und 4 Dichtungen
- Inkl. EPP Isolierung



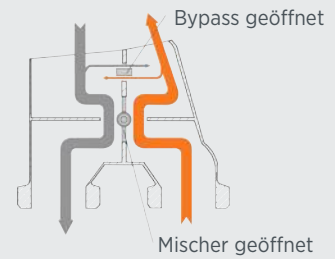
Technische Daten

Systemdruck max.	6 bar
Betriebstemperatur VL max.	110° C
Fördermedium	Wasser (mit max. 50% Glykol)
Nennweite	DN 25
Kvs-Wert Mischer	7 m ³ /h
Achsabstand	90 mm
Anschlüsse	1 1/2" AG
Dichtungen	EPDM
Passendes Zubehör	<ul style="list-style-type: none"> • Stellantrieb SM 4, SM 44 • Festwertregler SM 4.10 FR-H



Bypassfunktion

Für Niedertemperaturheizungen (Fußbodenheizungen) ist eine verstellbare Bypassklappe eingebaut. Diese liegt zwischen Heizungs- vor- und rücklauf. Dadurch ist auch bei Niedertemperaturheizungen, durch die volle Ausnutzung des Mischerstellbereiches von 90° Stellwinkel eine optimale Regelung der Vorlauftemperatur sichergestellt.



WITA-Bloc T60

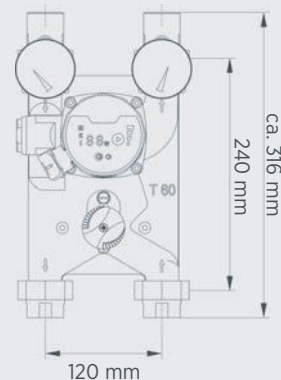
Produktbeschreibung

Der WITA-Bloc T60 ist eine aus Grauguss gefertigte Kompaktarmatur, die Umwälzpumpe und Mischer in einem Gehäuse vereinigt. Haupteinsatzbereich sind kleinere und mittlere Warmwasserheizungen. Die Vorlaufrichtung ist, bedingt durch die Drehrichtung der Pumpe - rechts -.



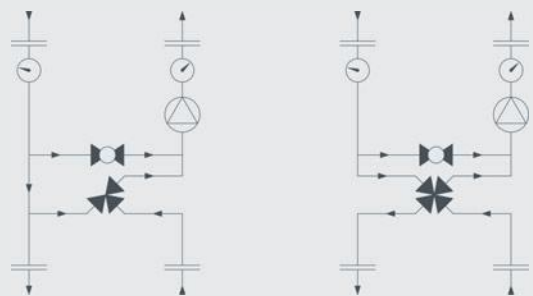
Technische Ausstattung

- Hocheffizienzpumpe WITA Delta HE
- 4- Wege- Mischer bzw. 3- Wege Mischer (Mischereinsatz und Deckel aus Messing, doppelt O- Ring abgedichtet)
- Bypass für Fußbodenheizung
- Vor- und Rücklaufthermometer
- Parallele Anschlüsse mit 1" IG x 1 1/2" AG
- 4 Überwurfmuttern 1 1/2", 4 Einlegeteile 1" und 4 Dichtungen
- Inkl. EPP Isolierung



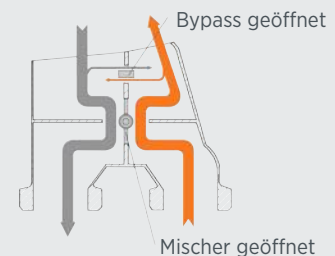
Technische Daten

Systemdruck max.	6 bar
Betriebstemperatur VL max.	110° C
Fördermedium	Wasser (mit max. 50% Glykol)
Nennweite	DN 25
Kvs-Wert Mischer	6 m ³ /h
Kvs-Wert Armatur	7m ³ /h
Achsabstand	120 mm
Anschlüsse	1 1/2" AG
Dichtungen	EPDM
Passendes Zubehör	<ul style="list-style-type: none"> • Stellantrieb SM 4, SM 44 • Festwertregler SM 4.10 FR-H • Verteiler Grundmodul VM • Verteiler Erweiterungsmodul VM



Bypassfunktion

Für Niedertemperaturheizungen (Fußbodenheizungen) ist eine verstellbare Bypassklappe eingebaut. Diese liegt zwischen Heizungs- vor- und rücklauf. Dadurch ist auch bei Niedertemperaturheizungen, durch die Volle Ausnutzung des Mischerstellbereiches von 90° Stellwinkel eine optimale Regelung der Vorlauftemperatur sichergestellt.



WITA-Bloc T60-32

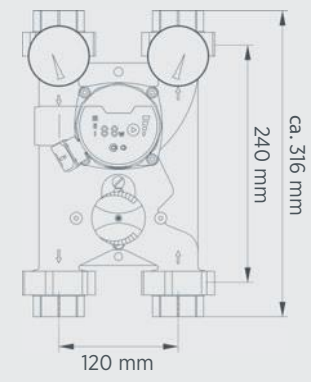
Produktbeschreibung

Der WITA-Bloc T60-32 ist eine aus Grauguss gefertigte Kompaktarmatur, die Umwälzpumpe und Mischer in einem Gehäuse vereinigt. Haupteinsatzbereich sind mittlere und größere Warmwasserheizungen. Die Vorlaufrichtung ist, bedingt durch die Drehrichtung der Pumpe - rechts -.



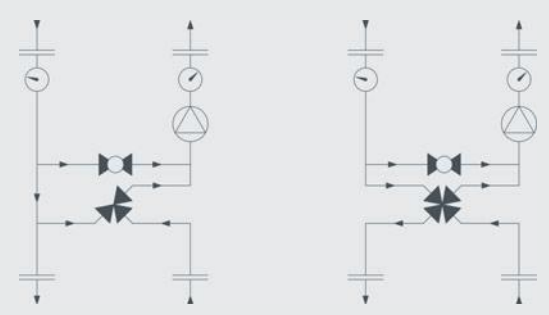
Technische Ausstattung

- Hocheffizienzpumpe WITA Delta HE
- 4- Wege- Mischer bzw. 3- Wege Mischer (Mischereinsatz und Deckel aus Messing, doppelt O- Ring abgedichtet)
- Bypass für Fußbodenheizung
- Vor- und Rücklaufthermometer
- Parallele Anschlüsse mit 1 1/4" IG x 2" AG
- 4 Überwurfmuttern 2", 4 Einlegeteile 1 1/4" und 4 Dichtungen
- Inkl. EPP Isolierung



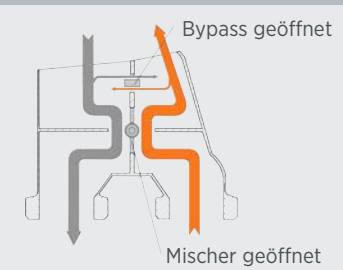
Technische Daten

Systemdruck max.	6 bar
Betriebstemperatur VL max.	110° C
Fördermedium	Wasser (mit max. 50% Glykol)
Nennweite	DN 32
Kvs-Wert Mischer	9 m ³ /h
Kvs-Wert Armatur	10m ³ /h
Achsabstand	120 mm
Anschlüsse	2" AG
Dichtungen	EPDM
Passendes Zubehör	<ul style="list-style-type: none"> • Stellantrieb SM 4, SM 44 • Festwertregler SM 4.10 FR-H • Verteiler Grundmodul VM • Verteiler Erweiterungsmodul VM



Bypassfunktion

Für Niedertemperaturheizungen (Fußbodenheizungen) ist eine verstellbare Bypassklappe eingebaut. Diese liegt zwischen Heizungs- vor- und rücklauf. Dadurch ist auch bei Niedertemperaturheizungen, durch die volle Ausnutzung des Mischerstellbereiches von 90° Stellwinkel eine optimale Regelung der Vorlauftemperatur sichergestellt.



WITA-Bloc T60 R

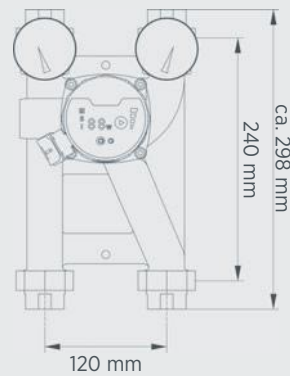
Produktbeschreibung

Der WITA-Bloc T60 R ist eine aus Grauguss gefertigte Kompaktarmatur, die Umwälzpumpe sowie Vor- und Rücklaufthermometer in einem Gehäuse vereinigt. Haupteinsatzbereich sind kleinere und mittlere Warmwasserheizungen. Die Vorlaufrichtung ist, bedingt durch die Drehrichtung der Pumpe - rechts -.



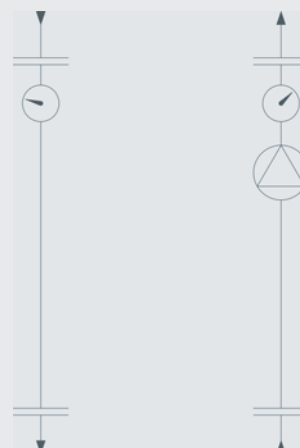
Technische Ausstattung

- Hocheffizienzpumpe WITA Delta HE
- Vor- und Rücklaufthermometer
- Parallele Anschlüsse mit 1" IG x 1 1/2" AG
- 4 Überwurfmuttern 1 1/2", 4 Einlegeteile 1" und 4 Dichtungen
- Inkl. EPP Isolierung



Technische Daten

Systemdruck max	6 bar
Betriebstemperatur VL max.	110° C
Fördermedium	Wasser (mit max. 50% Glykol)
Nennweite	DN 25
Kvs-Wert Mischer	6 m ³ /h
Achsabstand	120 mm
Anschlüsse	1 1/2" AG
Dichtungen	EPDM
Passendes Zubehör	<ul style="list-style-type: none"> • Verteiler Grundmodul VM • Verteiler Erweiterungsmodul VM



Verteiler VM

passend für WITA-H Mischer,
WITA-Bloc T60, T60-32, T60 R,
WITA Heizkreisgruppe UNI-Compact
und Kombigruppe WMB



Grundmodul



Erweiterung

Technische Ausstattung

- Modulbauweise erweiterbar bis zu 4-fach
- Achsabstand 120 mm oder 125 mm
- Material: Grauguss
- Nennweite: DN 32
- Inkl. EPP Isolierung
- Seitliche Anschlussmöglichkeit (Sicherheitsgruppe)

Verteiler VM für T08

Passend für WITA-Bloc T08



Grundmodul



Erweiterung

Technische Ausstattung

- Modulbauweise erweiterbar bis zu 3-fach
- Achsabstand 90 mm
- Material: Grauguss
- Nennweite: DN 15
- Inkl. EPP Isolierung
- Seitliche Anschlussmöglichkeit (Sicherheitsgruppe)

WITA UNI-Compact Heizkreisgruppe

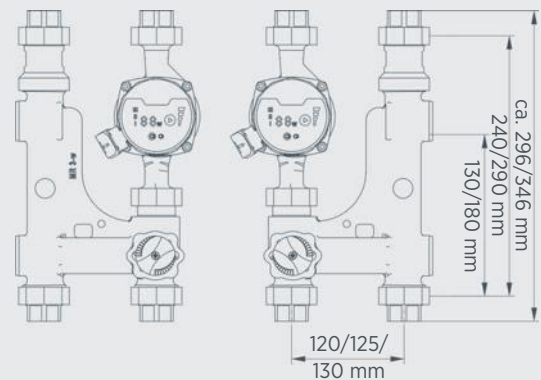
Produktbeschreibung

Die WITA Armatur UNI-Compact ist eine aus Armaturengrauguss gefertigte Heizungsarmatur. Sie kann zur Regelung der Vorlauf- oder Rücklauf-temperatur eingesetzt werden. Umwälzpumpen mit Baulängen von 130 mm und 180 mm können variabel eingesetzt werden. Automatisierbar mit Stellmotoren der WITA-Baureihen SM 4 und SM 44 oder anderen Fabrikaten mit passendem Bausatz. Auf Anfrage sind Achsabstände von 120-125 mm, Vorlauf-richtungen rechts oder links, sowie Rücklauf-richtungen rechts oder links und Anschlussgewinde 1 1/2" oder 2" lieferbar.



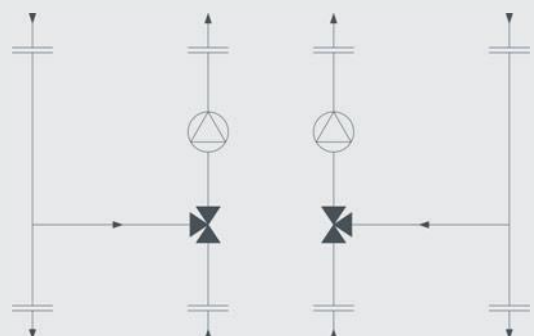
Technische Ausstattung

- Hocheffizienzpumpe WITA Delta HE
- 3 - Wege- Mischer (Mischereinsatz und Deckel aus Messing, doppelt O- Ring abgedichtet)
- Parallele Anschlüsse mit G 1 1/2" / G 2"
- Inkl. EPP Isolierung



Technische Daten

Systemdruck max.	10 bar
Betriebstemperatur VL max.	110° C
Fördermedium	Wasser (mit max. 50% Glykol)
Nennweite	DN 25 DN 32
Anschlüsse	1 1/2" 2"
Kvs- Wert	7 m³/h 12 m³/h
Achsabstand	120 mm 125 mm
Dichtungen	EPDM / NBR
Passendes Zubehör	<ul style="list-style-type: none"> • Stellantrieb SM 4, SM 44 • Festwertregler SM 4.10 FR-H • Verteiler Grundmodul VM • Verteiler Erweiterungsmodul VM

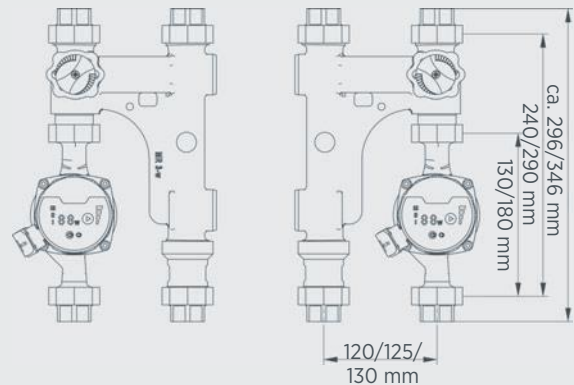


WITA UNI-Compact Rücklaufanhebung



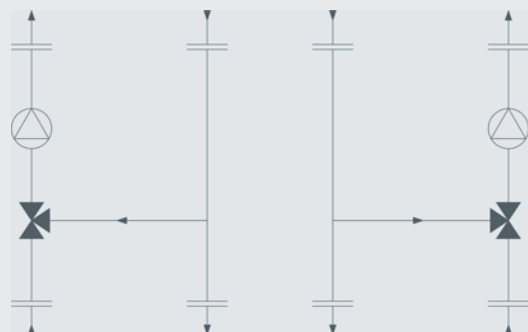
Technische Ausstattung

- Hocheffizienzpumpe WITA Delta HE
- 3 - Wege- Mischer (Mischereinsatz und Deckel aus Messing, doppelt O- Ring abgedichtet)
- Parallele Anschlüsse mit G 1 1/2" / G 2"
- Inkl. EPP Isolierung



Technische Daten

Systemdruck max.	10 bar
Betriebstemperatur VL max.	110° C
Fördermedium	Wasser (mit max. 50% Glykol)
Nennweite	DN 25 DN 32
Anschlüsse	1 1/2" 2"
Kvs- Wert	7 m ³ /h 12 m ³ /h
Achsabstand	120 mm 125 mm
Dichtungen	EPDM / NBR
Passendes Zubehör	<ul style="list-style-type: none"> • Stellantrieb SM 4, SM 44 • Festwertregler SM 4.10 FR-H



WITA Kombigruppe WMB/R

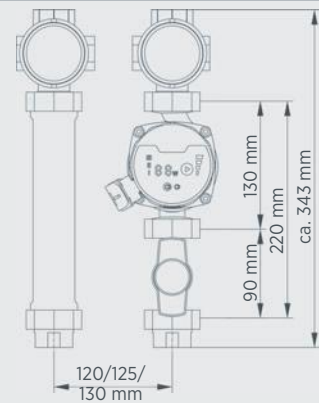
Produktbeschreibung

Die Kombigruppe WMB/R ist für kleine und mittlere Warmwasser-Zentralheizungsanlagen geeignet. Das Distanzstück D 90 ist mit einem Pumpenflansch versehen. Hierauf können handelsübliche Pumpen mit einer Baulänge von 130 mm und einem Anschlussgewinde von 1 1/2" montiert werden.



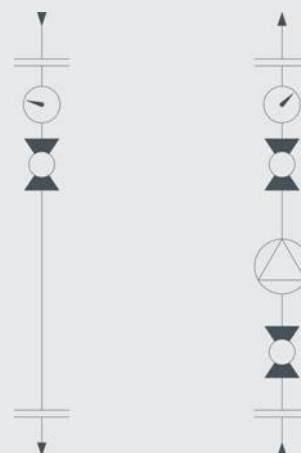
Technische Ausstattung

- Hocheffizienzpumpe WITA Delta HE
- 1 Distanzstück 222 mm
- 1 Distanzstück 90 mm
- 2 Kombikugelhähnen mit 2 Thermometern 0 - 120° C zentrisch (mit Verschraubungssatz und 2 Kappen 3/4" Ms)
- 2 Einlegeteile 1" Ms
- 2 Überwurfmuttern 1 1/2" Ms (für ET)
- 2 Dichtungen
- Inkl. EPP Isolierung



Technische Daten

Systemdruck max.	6 bar
Betriebstemperatur VL max.	110° C
Fördermedium	Wasser (mit max. 50% Glykol)
Nennweite	DN 25
Achsabstand	120 mm, 125 mm
Dichtungen	EPDM PTFE Spezial Compound
Passendes Zubehör	<ul style="list-style-type: none"> • Verteiler Grundmodul VM • Verteiler Erweiterungsmodul VM



WITA Kombigruppe WMB

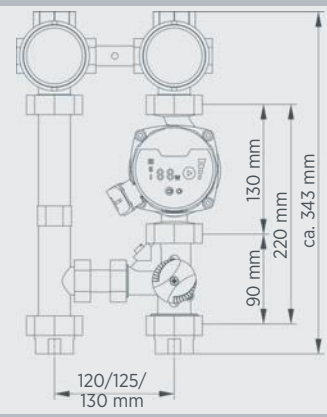
Produktbeschreibung

Die 3-Wege Kombigruppe WMB ist für kleine und mittlere Warmwasser-Zentralheizungsanlagen geeignet. Sie kann für Hand- und Motorsteuerung eingesetzt werden. Mit dem Stellmotor SM 4 versehen, bildet sie eine kompakte Einheit. Bei dem Mischer ermöglichen speziell profilierte Austrittsöffnungen eine lineare Temperaturcharakteristik. Die Wellenabdichtung erfolgt durch zwei EPDM O-Ringe. Der Mischerausgang ist mit einem Pumpenflansch versehen. Hierauf können handelsübliche Pumpen mit einer Baulänge von 130 mm und einem Anschlussgewinde von 1 1/2" montiert werden.



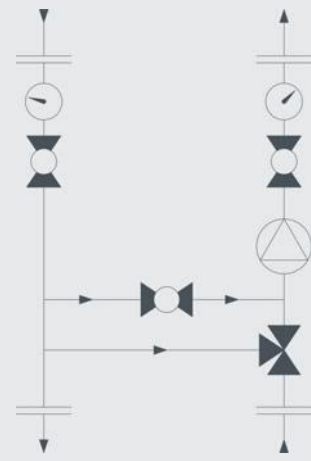
Technische Ausstattung

- Hocheffizienzpumpe WITA Delta HE
- 1 Mischer WMB 3 mit Bypass
- 1 Distanzstück mit Rücklaufanschluss
- 1 Verschraubungssatz
- 2 Kombikugelhähnen mit 2 Thermometern 0 - 120° C zentrisch (mit Verschraubungssatz und 2 Kappen 3/4" Ms)
- 2 Einlegeteilen 1" Ms
- 2 Überwurfmuttern 1 1/2" Ms (für ET) 2 Dichtungen
- Inkl. EPP Isolierung



Technische Daten

Systemdruck max.	6 bar
Betriebstemperatur VL max.	110° C
Fördermedium	Wasser (mit max. 50% Glykol)
Nennweite	DN 25
Achsabstand	120 mm, 125 mm
Dichtungen	EPDM PTFE Spezial Compound
Passendes Zubehör	<ul style="list-style-type: none"> • Stellantrieb SM 4, SM 44 • Festwertregler SM 4.10 FR-H • Verteiler Grundmodul VM • Verteiler Erweiterungsmodul VM



WITA Solarstation

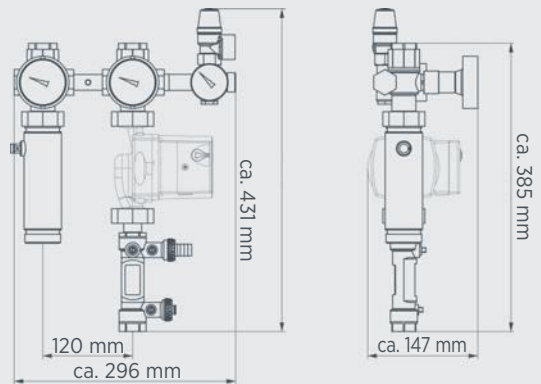
Produktbeschreibung

Die WITA Solarstation ist als Zweistranganlage konzipiert. Alle für den problemlosen Betrieb in Solaranlagen erforderlichen Armaturen, wie ein bzw. zwei Schwerkraftbremsen, Sicherheitseinrichtungen und Komplett-Isolierung sind integriert.



Technische Ausstattung

- WITA Hocheffizienzpumpe
- zwei 4-Wegekugelhähne mit handaufstellbarer Schwerkraftbremse in Vor- und Rücklauf, zwei Thermometer
- im Kugelhahn integriert (Anzeigenbereich 0°C - 120°C)
- Sicherheitsgruppe mit Sicherheitsventil, Manometer und Anschlussmöglichkeit für ein Ausdehnungsgefäß
- Entlüftungseinheit mit Handentlüfter
- Spül-, Füll- und Entleerungseinrichtung mit integriertem Durchflussmengenbegrenzer und
- Volumenstromanzeige
- Inkl. EPP Isolierung



Technische Daten

Systemdruck max.	6 bar
Betriebstemperatur VL max.	110° C, kurzfristig 130° C möglich
	RL max. 110 °C
Fördermedium	Wasser (mit max. 50% Glykol)
Nennweite	DN 25
Achsabstand	120 mm
Anschlüsse	3/4" IG
	3/4" AG für Ausdehnungsgefäß
Dichtungen	EPDM PTFE Spezial Compound
Passendes Zubehör	<ul style="list-style-type: none"> • Stellantrieb SM 4, SM 44 • Festwertregler SM 4.10 FR-H • Verteiler Grundmodul VM • Verteiler Erweiterungsmodul VM

WITA SM 3

Produktbeschreibung

Die Stellmotore der Baureihe SM 3 sind mit einem blockierfesten (240 h) Metall -Radsatz in den Drehmomentvarianten 15 Nm und 30 Nm lieferbar. Beide Ausführungen gibt es mit einer Abtriebshohlwelle oder einer Abtriebswelle mit einem einstellbaren Klauenmitnehmer.

Durch die Universalkonsole ist eine einfache Montage, mit diversen Anbausätzen auf die verschiedensten Mischerfabrikate möglich.

Die im Bereich von 15° - 345° in 15° Schritten verstellbaren Nocken, ermöglichen eine Vielzahl von variablen Stellwinkeln. Die Werkseinstellung beträgt 90°. Zur Handverstellung erfolgt über einen nach aussen geführten Taster die Entkupplung des Getriebes. Ist keine Handverstellung mehr nötig wird der Normalbetrieb automatisch wieder aufgenommen.

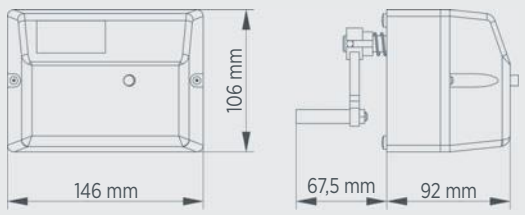
Auf Wunsch kann ein potentialfreier, vormontierter Endschalter geliefert werden.

SM 3.15H 15 Nm motorisch betriebenen Mischern.
Einfache zentrische Montage durch die Hohlwelle
SM 3.30H 30 Nm auf unterschiedlichen Mischerfabrikate
Stellungsanzeige durch Formteil an der Antriebswelle.



Technische Daten

Betriebsspannung	230 V AC/ 50 Hz 24 V AC/ 50 Hz +/-10% (DIN IEC 600038)
Drehmoment	15 Nm / 30 Nm
Stellwinkel	90° Werkseinstellung 15° verstellbar bis 345°
Stellzeit	150 sec. /90°
Schutzklasse	I
Schutzart	IP 40
Betriebs-Umgebungstemp.	0 bis 50° C
Lagerung	-20 bis 60° C



Stellmotortyp	Drehmoment	Ausführungen
---------------	------------	--------------

SM 3.15	15 Nm	Stellmotor zum Betrieb an 3-Punkt-Regler bei motorisch betriebenen Mischern.
SM 3.30	30 Nm	Stellmotor zum Betrieb an 3-Punkt-Regler bei

WITA SM 4

Produktbeschreibung

Die Stellmotore der Baureihe SM 4 sind in den Drehmomentvarianten 6 Nm und 10 Nm mit einer Abtriebs-hohlwelle erhältlich. Der SM 4.6 (6 Nm) ist mit einem blockierfesten(240h) Kunststoff -Radsatz für Mischer der Nennweiten DN 15 - DN 32 einsetzbar.

Die Ausführung SM 4.10 (10 Nm) mit blockierfestem (240 h) Metall-Radsatz wird für Mischer mit Nennweiten ab DN 40 – DN 50 angewendet. Eine einfache zentrische Montage auf verschiedene Mischerfabrikate ist mit diversen lieferbaren Anbausätzen möglich.

Die Werkseinstellung beträgt 90°. Die Position des Mischers wird durch die Skalierung auf der Handverstellung angezeigt. Diese zeichnet sich auch durch eine einfache Handhabung im Notbetrieb aus. Ist kein Handbetrieb mehr nötig, wird der Normalbetrieb automatisch wieder aufgenommen.

SM 3.15H 15 Nm motorisch betriebenen Mischern.

Einfache zentrische Montage durch die Hohlwelle

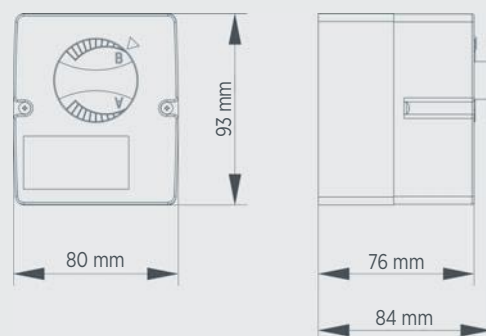
SM 3.30H 30 Nm auf unterschiedlichen Mischerfabrikate

Stellungsanzeige durch Formteil an der Antriebswelle.



Technische Daten

Betriebsspannung	230V AC / 50 Hz 24V AC / 50 Hz +/-10% (DIN IEC 600038)
Drehmoment	6 Nm / 10 Nm
Stellwinkel	90° Werkseinstellung
Stellzeit Varianten	60 sec. / 90°
Stellzeit Varianten	150 sec. / 90°
Stellzeit Varianten	210 sec. / 90°
Schutzklasse	II
Schutzart	IP 40
Betriebs-Umgebungstemp.	0 bis 50° C
Lagerung	-20 bis 60° C



Stellmotortyp	Drehmoment	Ausführungen
SM 4.6	6 Nm	Stellmotor zum Betrieb an 3-Punkt-Regler bei motorisch betriebenen Mischern.
SM 4.10	10 Nm	Stellmotor zum Betrieb an 3-Punkt-Regler, mit Halbleiterausgang bei motorisch betriebenen Mischern.
SM 4.6C	6 Nm	Stellmotor zum Betrieb in den Bereichen wo z.B. ein Mischer die Aufgabe eines Ventils übernimmt. Die Steuerspannung kann über einen Ein- Aus- Schalter, Thermostate oder 2-Punkt-Regler geschaltet werden.
SM 4.10C	10 Nm	
SM 4.6R	6 Nm	
SM 4.10R	10 Nm	

WITA SM 4.10 FR

Produktbeschreibung

Der Stellmotor SM 4.10 FR hat eine integrierte Festwertregelung und entspricht in der technischen Ausstattung dem SM 4.10.

Sein Einsatzbereich ist die Rücklaufhochhaltung, die Regelung kleiner Flächenheizungen, oder wo konstante Temperaturen benötigt werden. Ein nach aussen geführtes Potentiometer nebst Einstellskala ermöglicht die Temperaturvorwahl.

Zwei unterschiedliche Leuchtdioden zeigen die Wirkrichtungen des Stellmotors an. Durch einen DIP-Schalter im Inneren des Stellmotorgehäuses lassen sich verschiedene Betriebsarten einstellen. Der Anschluß einer Fernbedienung mit Raumtemperaturerfassung ist möglich.

SM 3.15H 15 Nm motorisch betriebenen Mischern.

Einfache zentrische Montage durch die Hohlwelle

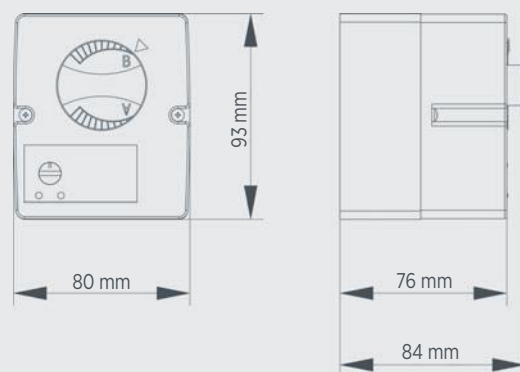
SM 3.30H 30 Nm auf unterschiedlichen Mischerfabrikate

Stellungsanzeige durch Formteil an der Antriebswelle.



Technische Daten

Betriebsspannung	230 V AC/ 50 Hz / 24V AC +/-10% (Din IEC 600038)
Drehmoment	10Nm
Stellwinkel	90° Werkseinstellung
Stellzeit	150 sec. /90°
Schutzklasse	II
Schutzart	IP 40
Betriebs-Umgebungstemp.	0 bis 50° C
Lagerung	-20 bis 60° C



Festwertregler-Typ Ausführungen

SM 4.10 FR H	Festwertregler zum Betrieb mit integriertem Motorantrieb zur motorischen Verstellung eines Mischers mit Anschluß einer Fernbedienung mit Raumtemperaturerfassung in Heizsystemen. Festwertregler zum Betrieb mit integrierten Motorantrieb zur motorischen Verstellung eines Mischers in Rücklaufanhebung oder Konstanthaltung einer Vorlauftemperatur in Heizsystemen.
SM 4.10 FR K	Festwertregler zum Betrieb mit integrierten Motorantrieb zur motorischen Verstellung eines Mischers mit Anschluß einer Fernbedienung mit Raumtemperaturerfassung in Kühlsystemen. Festwertregler zum Betrieb mit integrierten Motorantrieb zur motorischen Verstellung eines Mischers in Rücklaufanhebung oder Konstanthaltung einer Vorlauftemperatur in Kühlsystemen.

WITA SM 44

Produktbeschreibung

Die Stellmotore der Baureihe SM 44 sind in den Drehmomentvarianten 6 Nm und 10 Nm mit einer Abtriebs-hohlwelle mit EASY-Clip Schnittstelle erhältlich. Ausgelegt ist der SM 44.6 (6Nm) mit einem blockierfesten (240 h) Kunststoff-Radsatz für Mischer der Nennweiten DN 15 - DN 32, in der Ausführung SM 44.10 (10 Nm) mit blockierfestem Hybrid Radsatz für Nennweiten DN 40 und DN 50. Die optimale Kombination ergibt sich mit der WITA-Mischerbaureihe Minimix E denn hier sind alle EASY-Clip Komponenten vormontiert.

Es besteht zusätzlich die Möglichkeit alle WITA-Mischer und verschiedene Fremdfabrikate mit EASY-Clip Komponenten auszurüsten, und so die Vorteile zu nutzen.

Die technische Ausstattung beinhaltet in 15° Schritten einstellbare Nockenscheiben und eine von der Frontseite arretierbare Handverstellung. Die Werkseinstellung des Stellwinkels, beträgt 90°. Optional kann der SM 44 mit einem potentialfreien, vormontierten Endschalter ausgestattet werden.

SM 3.15H 15 Nm motorisch betriebenen Mischern.

Einfache zentrische Montage durch die Hohlwelle

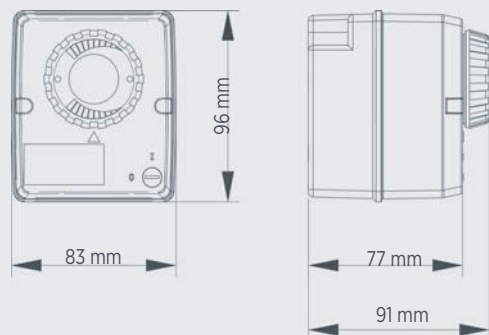
SM 3.30H 30 Nm auf unterschiedlichen Mischerfabrikate

Stellungsanzeige durch Formteil an der Antriebswelle.



Technische Daten

Betriebsspannung	230 V AC / 50 Hz 24 V AC / 50 Hz +/-10% (Din IEC 600038)
Drehmoment	6 Nm / 10 Nm
Stellwinkel	90° Werkseinstellung 15° verstellbar bis 345°
Stellzeit	150 sec. /90°
Schutzklasse	II
Schutzart	IP 40
Betriebs-Umgebungstemp.	0 bis 50° C
Lagerung	-20 bis 60° C



Stellmotortyp	Drehmoment	Ausführungen
SM 44.6	6 Nm	Stellmotor zum Betrieb an 3-Punkt-Regler bei motorisch betriebenen Mischern.
SM 44.10	10 Nm	Stellmotor zum Betrieb an 3-Punkt-Regler, mit Halbleiterausgang bei motorisch betriebenen Mischern.
SM 44.6C	6 Nm	
SM 44.10C	10 Nm	

WITA SM 44 FR H

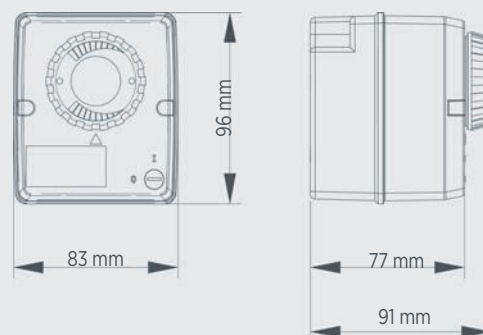
Produktbeschreibung

Der Festwertregler SM 44 FR H hat die Aufgabe, einen vorgegebenen Temperaturwert im Vorlauf eines Heizsystems konstant zu halten, indem er über den integrierten Mischermotor einen 3- oder 4-Wege- Mischer ansteuert. Die Regler- / Mischermotorkombination lässt sich durch entsprechende Adapter sowohl mit WITA 3- oder 4- Wege- Mischern und Mischern von Mitantbietern kombinieren. Die Wirkrichtung des Mischermotors (Rechts- oder Linksdrehung) und die Aktivierung der Vorlauftemperaturbegrenzung lässt sich über einen internen DIP- Schalter einstellen. 2 Leuchtdioden in der Regler- Frontseite geben Auskunft über das derzeitige anstehende Mischermodulsignal (Auf/Zu). Ebenso werden Fühlerfehler und eine ggf. vorhandene Temperaturbegrenzung über die Leuchtdioden angezeigt. Lieferbar mit 6 Nm oder 10 Nm Drehmoment. SM 3.15H 15 Nm motorisch betriebenen Mischern. Einfache zentrische Montage durch die Hohlwelle SM 3.30H 30 Nm auf unterschiedlichen Mischerfabrikate. Stellungsanzeige durch Formteil an der Antriebswelle.



Technische Daten

Betriebsspannung	230 V AC/ 50 Hz
Drehmoment	6 Nm / 10 Nm
Stellwinkel	90° Werkseinstellung
Stellzeit	150 sec. /90°
Schutzklasse	II
Schutzart	IP 40
Betriebs-Umgebungstemp.	0 bis 50° C
Lagerung	-20 bis 60° C



Stellmotortyp	Drehmoment	Ausführungen
---------------	------------	--------------

SM 44.6 FR H	6 Nm	Festwertregler zum Betrieb mit integriertem Motorantrieb zur motorischen Verstellung eines Mischers mit Anschluß einer Fernbedienung mit Raumtemperaturerfassung in Heizsystemen.
SM 44.10 FR H	10 Nm	Festwertregler zum Betrieb mit integrierten Motorantrieb zur motorischen Verstellung eines Mischers in Rücklaufanhebung oder Konstanthaltung einer Vorlauftemperatur in Heizsystemen.



WITA Anbausätze



Anbausätze für SM 3

Bezeichnung	Mischer-Typen
BS 1	WITA-H-MISCHER, WITA BLOC T20, T40, T60, Holter, R+S, Vissmann (DN 32-50), Universallanbausatz
BS 3A	Centra-Compakt Mischer, WILO-Mix RS 25/80
BS 4	AXA alt, Viesmann (DN 15-25)
BS 5A	ESBE, PAW, ACASO, MUT
BS 9	WITA, GFM, Vailant VRM, Honeywell Centra ZR-DR ZA-DA
BS 10	WITA-Mischer Minimix und Maximix
BS 11	Honeywell Centra DRU

Anbausätze für SM 4

Bezeichnung	Mischer-Typen
BS 41A	WITA-Mischer Minimix (6 Nm), Maximix (10 Nm), WITA GG-Mischer H / WITA BLOC T20 ,T40 T60 (T60-32 10 Nm), UNI-Compact
BS 42	Holter Mischer Baureihe 3+4 Wege BR, Kromschroder G3C + G4, Ewers GG+KG-RD DN 20-25
BS EURO	ESBE Mischer MG (DN 15-32) G+F(DN 20-40), T+TM (DN 20-32) BIV (DN 20-25), ESBE HG + H (DN 20-50), ACASO / Thermomix H3+H5 (DN 25) DxxS + CxxS (DN 15-32) DxxAG (DN 20-40, DxxK + CxxK(DN 40-50) 10 Nm, MUT VMX (DN 25 / VM3000 (DN 20-32) / Vexve AMV 3 und 4 Wege
BS 45	L&G ,L&S VBI G(31) (DN 20-40) VFB21 (DN 40-50 10Nm)
BS 46	Honeywell Corona V_A (DN 20-32) - (DN 40-50 10 Nm), Junkers DWM+VWM (DN 20-32) - (DN 40-50 10 Nm)
BS 413	Honeywell Centra 4Wege ZRK (DN 20-40)
BS 414	Honeywell Centra Muffenausführung ZR- DRxxxA DRxxG (DN 15-32 10 Nm)
BS 415	Honeywell Centra 3 Wege DRU DN 20- 25 10 Nm
BS 416	Holter GD + GV (DN 15-32)
BS 417	Holter GD + GV (DN 40-50 10Nm)
BS 419	ESBE VRB /VRG
BS 420	Vissmann 3 und 4 Wege DN 15-50 DN 10 Nm
BS 422	PAW-Mischer MS-H Modulkreis K32-38 (DN 25) Modulkreis K32-38 (DN 32 10 Nm)

Anbausätze für SM 44

Bezeichnung	Mischer-Typen
Montageteile EASY-Clip	WITA-Mischer Minimix (6 Nm), Maximix (10 Nm), WITA GG-Mischer H / WITA BLOC T20 ,T40 T60 (T60-32 10 Nm), UNI-Compact
BS EURO EASY-Clip	ESBE Mischer MG (DN 15-32) G+F (DN 20-40), T+TM (DN 20-32) BIV (DN 20-25), ESBE HG + H (DN 20-50), ACASO /Thermomix H3+H5 (DN 25) DxxS + CxxS (DN 15-32) DxxAG (DN 20-40), DxxK + CxxK (DN 40-50) 10 Nm PAW -Mischer MS-H Modulkreis K32-38(DN 25) Modulkreis K32-38(DN 32 10 Nm) MUT VMX (DN25 / VM3000 (DN20-32) Vexve AMV 3 + 4 Wege

Zubehör SM3, SM4, SM4R, SM 44

Bezeichnung	Mischer-Typen
Anschlussleitung 4 x 0,75 mm ² Länge 2 m	Zubehör: SM3
Anschlussleitung 3 x 0,75 mm ² Länge 2 m	(Lieferumfang bei SM4, SM4R, SM44)
Anschlussleitung 3. Endschalte 4 x 0,75 mm ² Länge 2 m	Zubehör SM3, SM4.10, SM4.10R, SM 44
Anschlussleitung 3. Endschalte 2 x 0,75 mm ² Länge 2 m	
3. Endschalte potentialfrei, vormontiert (2A) einstellbar in 15° Schritten	Zubehör: SM3, SM4.10, SM4.10R, SM 44
Vormontage auf Mischer	

WITA Minimix | Maximix

Produktbeschreibung

Die 3- und 4-Wege Kompakt-Mischer Minimix sind für kleine und mittlere, die Maximix-Mischer sind für mittlere und große Warmwasser-Zentralheizungsanlagen geeignet. Sie können für Hand- und Motorsteuerung eingesetzt werden. Mit dem Stellmotor SM 4.6 bzw. SM 4.10 versehen, bilden sie eine kompakte Einheit. Mischergehäuse, Deckel, Schaltwelle und Küken sind aus Messing hergestellt. Speziell profilierte Austritts-

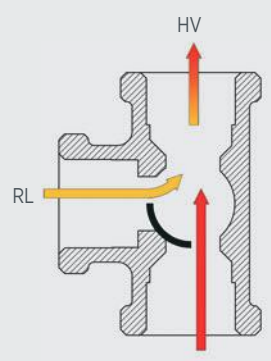
öffnungen ermöglichen eine lineare Temperaturcharakteristik. Die Wellenabdichtung erfolgt durch zwei EPDM O-Ringe. Beim 4-Wege-Mischer ist die Vorlaufseite wechselbar, zum Aufbau auf Verteiler können die Mischer um 45° gedreht eingebaut werden. Auslieferungszustand ist Kesselvorlauf links. Der 3-Wege Mischer ist für geraden Durchgang einsetzbar. Der Rücklaufanschluss kann rechts oder links erfolgen. Auslieferungszustand ist Rücklauf links.



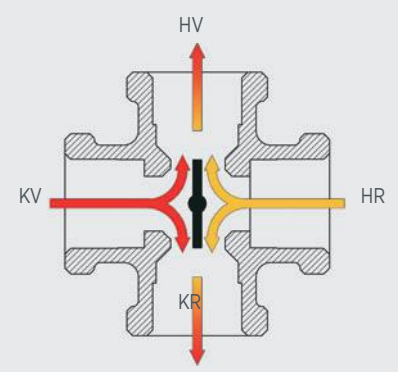
Arbeitsweise 3-Wege



Arbeitsweise 4-Wege



Der 3-Wege Mischer ist für geraden Durchgang einsetzbar. Er kann sowohl für Misch- als auch für Umschaltvorgänge eingesetzt werden. Der Rücklaufanschluss kann rechts oder links erfolgen. Auslieferungszustand ist Rücklauf links.



Beim 4-Wege Mischer ist die Vorlaufseite wechselbar. Im Arbeitsbereich werden Heizkreisvorlauf sowie Kesselrücklauf gleichzeitig mit Heißwasser vermischt. Dadurch wird die Temperatur des Kesselrücklaufs angehoben, wodurch Korrosionsschäden am Kessel verhindert werden. Zum Aufbau auf Verteiler können die Mischer um 45° gedreht eingebaut werden. Auslieferungszustand ist Kesselvorlauf links

WITA Minimix E

Produktbeschreibung

Der 3-Wege Kompakt-Mischer Minimix E ist für kleine und mittlere Warmwasser- Zentralheizungsanlagen geeignet. Er kann für Hand- und Motor steuerung eingesetzt werden. Mit dem Stellmotor SM 44.6 versehen, bildet er eine kompakte Einheit. Mischergehäuse, Deckel, Schaltwelle und Küken sind aus Messing hergestellt.

Die Speziell profilierte Austrittsöffnungen ermöglichen eine lineare Temperaturcharakteristik.

Die Wellenabdichtung erfolgt durch zwei EPDM O-Ringe. Die gleichzeitig als Skala dienende Aufbaukonsole ist für die Easy-Clip Montage des Stellantrieb SM 44 geeignet.



3-Wege Messingmischer

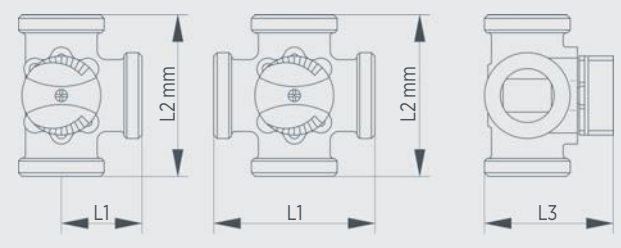
- E = elastisches Mischerküken. Es garantiert eine geringe Leckrate, gleicht Unebenheiten durch Ablagerungen im Mischer aus und verhindert weitestgehend ein Festsitzen des Mischerkükens.
- E = Easy-Clip Funktion ermöglicht die Montage eines Stellmotors aus der Baureihe SM44 auf dem Mischer ohne spezielle Adapter und Werkzeuge.
- E = Energiesparend. Durch die geringe Leckrate wird größtenteils verhindert, dass bei geschlossenem Mischer, warmes Kesselwasser unnötig beigemischt wird.








Lieferbare Mischer

Technische Daten

Gehäuse Messing Ms 58
 Spindeldichtung zwei O-Ringe
 Drehmoment Minimix 0,3 Nm
 Drehmoment Maximix 0,4 Nm
 Stellwinkel 90°
 max. Betriebsdruck 10 bar
 max. Betriebstemperatur 110° C
 Fördermedium Wasser (mit max. 50% Glykol)

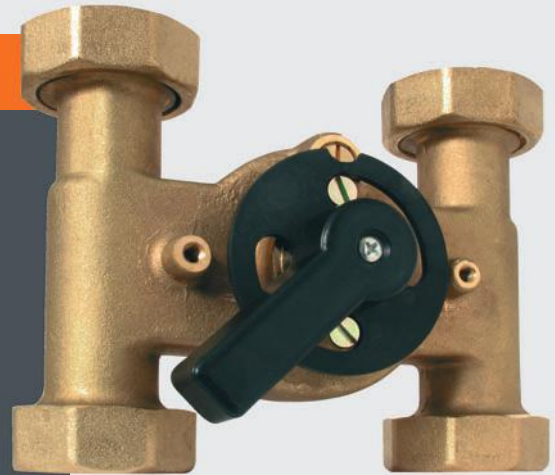


Minimix	Mischer-Typ	Anschlussgewinde	Nennweite	L1 x L2 x L3	Kvs-Wert
	3-Wege 1/2"	1/2" IG	DN 15	45 x 90 x 75	4 m³/h
	3-Wege 3/4"	3/4" IG	DN 20	45 x 90 x 75	7 m³/h
	3-Wege 1"	1" AG	DN 20	45 x 90 x 75	7 m³/h
	3-Wege 1"	1" IG x 1 1/2" AG	DN 25	45 x 90 x 75	10 m³/h
	3-Wege 1 1/4"	1 1/4" IG	DN 32	45 x 90 x 75	15 m³/h
	3-Wege 1 1/2"	1 1/2" AG	DN 32	45 x 90 x 75	15 m³/h
	4-Wege 1/2"	1/2" IG	DN 15	90 x 90 x 75	4 m³/h
	4-Wege 3/4"	3/4" IG	DN 20	90 x 90 x 75	7 m³/h
	4-Wege 1"	1" AG	DN 20	90 x 90 x 75	7 m³/h
	4-Wege 1"	1" IG x 1 1/2" AG	DN 25	90 x 90 x 75	10 m³/h
	4-Wege 1 1/4"	1 1/4" IG	DN 32	90 x 90 x 75	15 m³/h
	4-Wege 1 1/2"	1 1/2" AG	DN 32	90 x 90 x 75	15 m³/h
Maximix	Mischer-Typ	Anschlussgewinde	Nennweite	L1 x L2 x L3	Kvs-Wert
	3-Wege 1 1/2"	1 1/2" IG	DN 40	110 x 55 x 85	25 m³/h
	3-Wege 2"	2" IG	DN 50	120 x 60 x 92	40 m³/h
	4-Wege 1 1/2"	1 1/2" IG	DN 40	110 x 110 x 85	25 m³/h
	4-Wege 2"	2" IG	DN 50	120 x 120 x 92	40 m³/h
Minimix E	Mischer-Typ	Anschlussgewinde	Nennweite	L1 x L2 x L3	Kvs-Wert
	3-Wege 1"	1" IG	DN 25	45 x 90 x 75	10 m³/h
	3-Wege 1 1/4"	1 1/4" IG	DN 32	45 x 90 x 75	15 m³/h

WITA H-Mischer

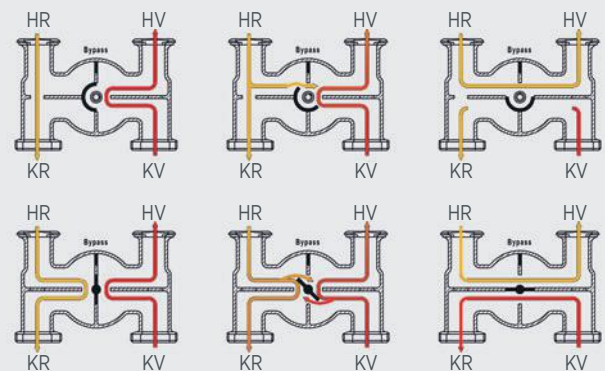
Produktbeschreibung

Die WITA-Mischer der Serie H sind für kleine bis mittlere Warmwasserheizungsanlagen ausgelegt. Sie können für Hand- und Motorsteuerung eingesetzt werden. Die Kompakt-Mischer gibt es sowohl in 3-Wege- als auch in 4-Wege- Ausführung. Der Achsabstand variiert je nach Mischertyp zwischen 120 mm und 125 mm. Das Gehäuse wird aus Armaturengrauguss oder Messing gefertigt. Ändern in - Das Gehäuse wird aus Messing gefertigt. Verschlussdeckel, Schaltwelle und Kücken sind aus Messing hergestellt. Die Mischer H 6 und H 10 haben parallele Anschlüsse für Vor- und Rücklauf (Heizungsseite oben, mit Flansch - Kesselseite unten, mit G 1/2" Gewinde). Die Vor- und Rückläufe sind wechselbar. Anlieferungszustand ist Vorlauf von rechts. Die Mischer garantieren eine lineare Temperaturregelung durch speziell profilierte Ein- und Austrittsöffnungen. Durch die zentrische Anordnung der Befestigungspunkte zum Aufbau eines Stellgliedes wird eine einfache Montage ermöglicht. Für Niedertemperaturheizungen sind die Mischer mit einem stufenlos regelbarem Bypassschieber ausgestattet.



Bypassfunktion

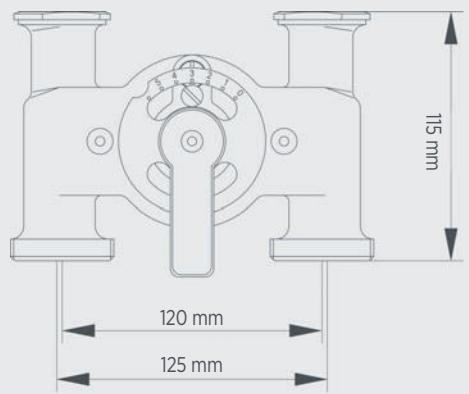
Für Niedertemperaturheizungen (Fußbodenheizung) ist beim Mischer H 6 und H 10 eine verstellbare Bypassklappe eingebaut. Diese regelbare Bypassklappe liegt zwischen Heizungs- und rücklauf. Dadurch ist auch bei Niedertemperaturheizungen durch die volle Ausnutzung des Mischerstellbereiches von 90° Stellwinkel eine optimale Regelung der Vorlauftemperatur sichergestellt.



Lieferbare Mischer

Technische Daten

Anschluss Kesselseite	G 1½" AG
Anschluss Heizungsseite	Pumpenflansch
Spindeldichtung	zwei O-Ringe
Kvs-Wert	8,5 m³/h
Drehmoment	0,3 Nm
Stellwinkel	90°
max. Betriebsdruck	10 bar
max. Betriebstemperatur	110° C
Fördermedium	Wasser (mit max. 50% Glykol)



H 6 Mischer	Mischer-Typ	Bypass	Höhe	Achsabstand
-------------	-------------	--------	------	-------------



H 6, 3-Wege 1" Ms	x	115 mm	120 mm
H 6, 4-Wege 1" Ms	x	115 mm	120 mm
H 6, 3-Wege 1" Ms	x	115 mm	125 mm
H 6, 4-Wege 1" Ms	x	115 mm	125 mm

H 10 Mischer	Mischer-Typ	Bypass	Höhe	Achsabstand
--------------	-------------	--------	------	-------------

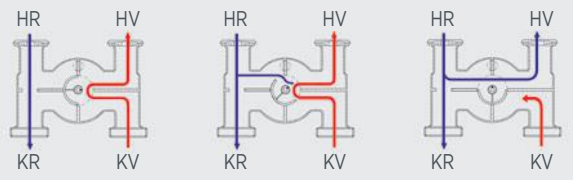


H 10, 3-Wege 1" Ms	x	90 mm	125 mm
H 10, 4-Wege 1" Ms	x	90 mm	125 mm

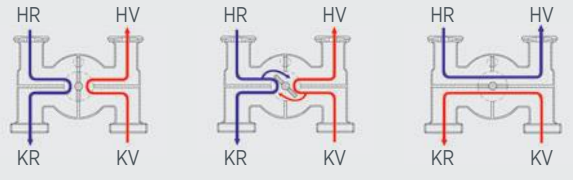
Funktion

Im WITA H-Mischer H 6 und H 10 wird heißes Kesselvorlaufwasser mit dem kälteren, von den Heizkörpern zu-rückströmenden Wassers, zu einem gemeinsamen Heizungsvorlauf vereint. Die Vorlauftemperatur, die sich dabei einstellt, ist abhängig vom Mischungsverhältnis und damit von der Stellung des Drehschiebers.

3-Wege



4-Wege





WITA Flanshmischer GFM

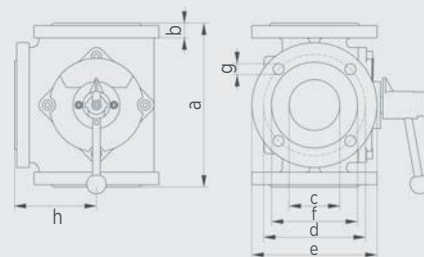
Technische Daten

Material	Gehäuse:	GG20								
	Drehschieber:	GG20, verchromt								
Nennweiten		DN 40, DN 50, DN 65, DN 80, DN 100, DN 125								
Nenndruck		PN 6								
Funktion		Misch- oder Mengenregulierung								
Medium		Heizungswasser, Glykol-Wassergemisch (Zusammensetzung gemäß VDI 2035)								
KVS-Werte		DN 40	KVS 25	DN 50	KVS 40					
		DN 65	KVS 63	DN 80	KVS 100					
		DN 100	KVS 160	DN 125	KVS 250					
Drehschieberabdichtung		Doppelte O-Ring-Abdichtung								
Stellbereich		90°								
Kennlinie		Annähernd linear durch speziell ausgeformten Drehschieber								
Max. zul. Differenzdruck	Nennweite	40	50	65	80	100	125			
	Δp (kPa)	100	100	100	100	80	50			
Fördermedium		Wasser (mit max. 50% Glykol)								



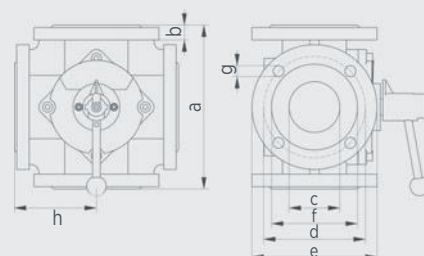
Flanshmischer 3-Wege-Ausführung

Type	a	b	c	d	e	f	g	h	Gewicht (Kg)	Artikel-Nr.
GFM DN 40	170	16	40	100	130	80	4x14	85	10	M 60 040
GFM DN 50	190	16	50	110	140	90	4x14	95	12	M 60 050
GFM DN 65	210	16	65	130	160	110	4x14	105	15	M 60 065
GFM DN 80	250	18	80	150	190	125	4x18	125	25	M 60 080
GFM DN 100	270	18	100	170	210	145	4x18	145	32	M 60 100
GFM DN 125	310	20	125	200	240	175	8x18	165	52	M 60 125



Flanshmischer 4-Wege-Ausführung

Type	a	b	c	d	e	f	g	Gewicht (Kg)	Artikel-Nr.
GFM DN 40	170	16	40	100	130	80	4x14	12	M 61 040
GFM DN 50	190	16	50	110	140	90	4x14	14	M 61 050
GFM DN 65	210	16	65	130	160	110	4x14	17	M 61 065
GFM DN 80	250	18	80	150	190	125	4x18	28	M 61 080
GFM DN 100	270	18	100	170	210	145	4x18	35	M 61 100
GFM DN 125	310	20	125	200	240	175	8x18	56	M 61 125



NUR ORIGINAL MIT DER RAUTE®



WITA® - Wilhelm Taake GmbH

Böllingshöfen 85 | D-32549 Bad Oeynhausen
Tel.: +49 5734 512380 | Fax: +49 5734 1752
www.wita.de | info@wita.de